

Необходимость внесения изменений в настройки приложения определена относительно установленных производителем "Параметров по умолчанию" для указанной версии программного обеспечения.

1. Раздел. Установка программного обеспечения

- 1.1. Подключите Ваш компьютер в "**Локальную сеть**" (с доступом к "Интернет");
- 1.2. Установите приложение, выполнив следующие действия:
 - откройте браузер (Firefox, Opera, Chrome или Internet Explorer), в "Адресной строке" введите ссылку;
 - ссылка: <http://www.linphone.org/downloads-for-desktop.html>
 - перейдите по ссылке загрузки файла и скопируйте на Ваш компьютер дистрибутив программы;
 - установите приложение, руководствуясь помощью инсталлятора.

2. Раздел. Настройки параметров телефонии

2.1. Вкладка "Помощь – Помощник учётной записи"

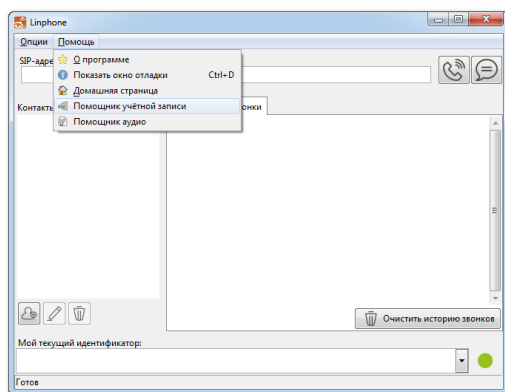


Рис. 1

2.2. Окно "Добро пожаловать в помощник настройки учётной записи"

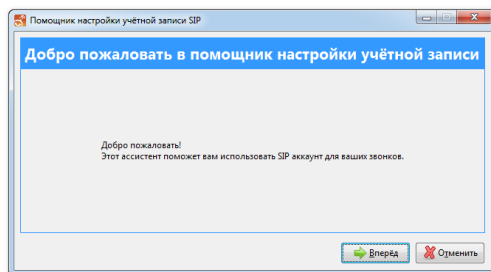


Рис. 2

Нажмите кнопку "**Вперёд**" для продолжения настроек.

2.3. Окно "Помощник настройки учётной записи"

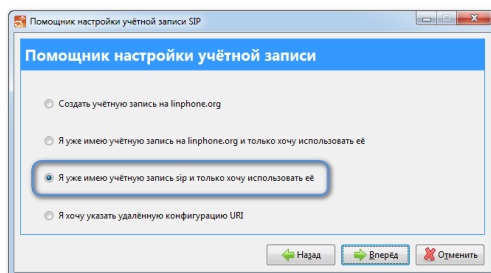


Рис. 3

	Параметр	Значение
1.	Я уже имею учётную запись sip и только хочу использовать её	флаг установлен

Нажмите кнопку "**Вперёд**" для продолжения настроек.

производитель и наименование Belledonne Communications "Linphone"	операционная система Windows	программная версия 3.9.1
--	---------------------------------	-----------------------------

2.4. Окно "Настроить вашу учётную запись (шаг 1/1)"

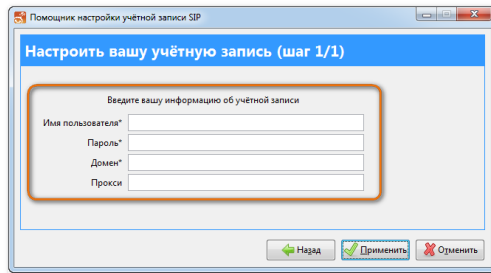


Рис. 4

	Параметр	Значение
2.	Имя пользователя	"Логин" в Вашем Домене
3.	Пароль	"Пароль" от Вашего Логина
4.	Домен	Название Вашего "Домена"
5.	Прокси	Название Вашего "Домена"

Нажмите кнопку **"Применить"** для фиксации изменений.

2.5. Вкладка "Опции – Параметры"

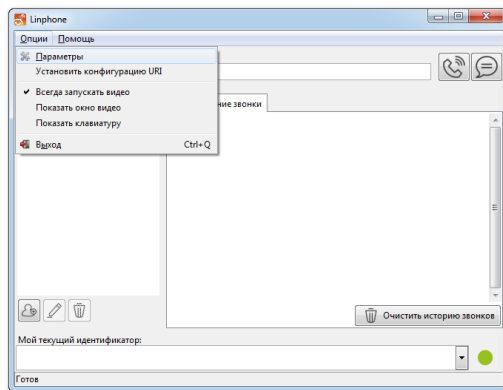


Рис. 5

2.6. Вкладка "Настройки – Кодеки"

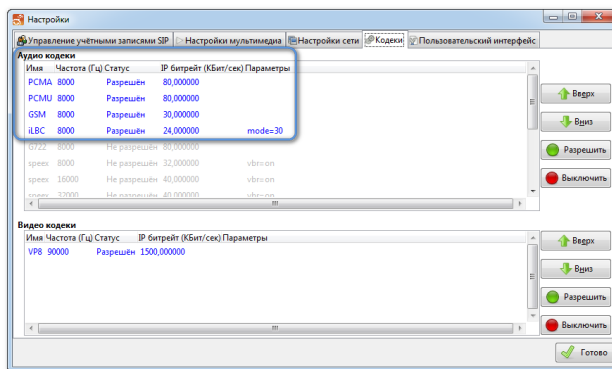


Рис. 6

	Параметр	Значение
	Аудио кодеки:	
6.		PCMA
7.		PCMU
8.		GSM
9.		iLBC
10.	Другие кодеки:	Не разрешены

Нажмите кнопку **"Готово"** для фиксации изменений.