

Необходимость внесения изменений в настройки приложения определена относительно установленных производителем "Параметров по умолчанию" для указанной версии программного обеспечения.

1. Раздел. Установка программного обеспечения

- 1.1. Подключите Ваш компьютер в "**Локальную сеть**" (с доступом к "Интернет");
- 1.2. Установите приложение, выполнив следующие действия:
 - откройте браузер (Firefox, Opera, Chrome или Internet Explorer), в "Адресной строке" введите ссылку;
 - ссылка: http://phonerlite.de/download_en.htm
 - перейдите по ссылке загрузки файла и скопируйте на Ваш компьютер дистрибутив программы;
 - установите приложение, руководствуясь помощью инсталлятора.

2. Раздел. Настройки параметров телефонии

- 2.1. Вкладка "Помощь – Мастер настройки – Оператор (Провайдер) – Ручная настройка"

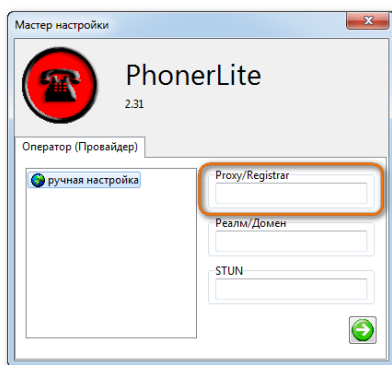



Рис. 1

	Параметр	Значение
1.	Proxy/Registrar	Название Вашего "Домена"

Нажмите кнопку  для продолжения настроек.

- 2.2. Вкладка "Помощь – Мастер настройки – Пользовательские данные"

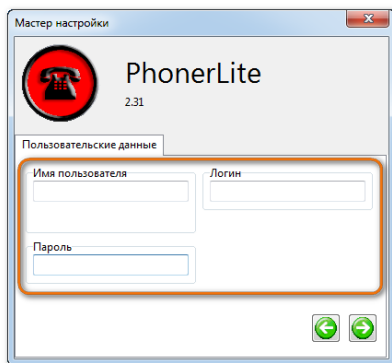



Рис. 2

	Параметр	Значение
2.	Имя пользователя	"Логин" в Вашем Домене
3.	Логин	"Логин" в Вашем Домене
4.	Пароль	"Пароль" от Вашего Логина

Нажмите кнопку  для продолжения настроек.

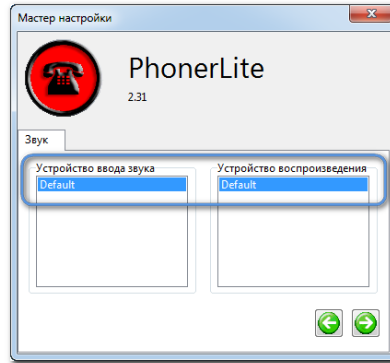

2.3. Вкладка "Помощь – Мастер настройки – Звук"


Рис. 3

	Параметр	Значение
5.	Устройство ввода звука	Default
6.	Устройство воспроизведения	Default

Нажмите кнопку  для продолжения настроек.

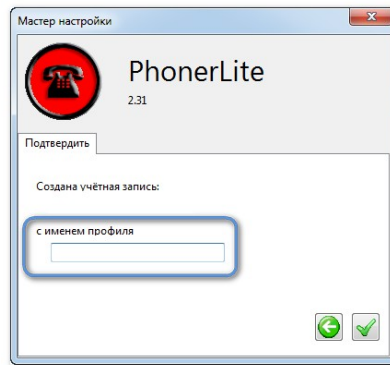

2.4. Вкладка "Помощь – Мастер настройки – Подтвердить"


Рис. 4

	Параметр	Значение
7.	Имя профиля	Rostelecom

Нажмите кнопку  для фиксации изменений.

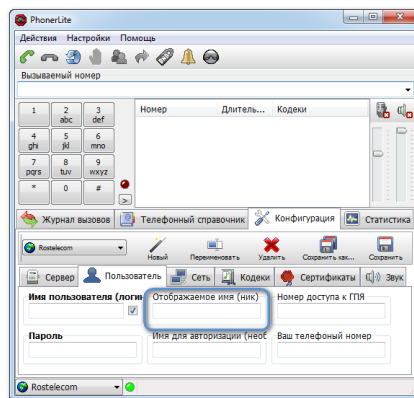
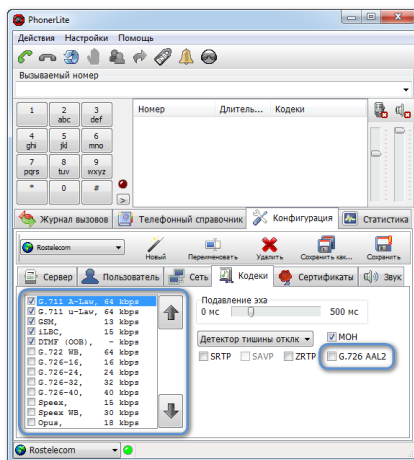
2.5. Вкладка "Конфигурация – Профиль "Rostelecom" – Пользователь"


Рис. 5

	Параметр	Значение
8.	Отображаемое имя (ник)	значение отсутствует

Нажмите кнопку **"Сохранить"** для фиксации изменений.

2.6. Вкладка "Конфигурация – Профиль "Rostelecom" – Кодеки"

Рис. 6

	Параметр	Значение
	Список кодеков:	
9.	G.711 A-Law, 64kbps	флаг установлен
10.	G.711 u-Law, 64kbps	флаг установлен
11.	GSM, 13kbps	флаг установлен
12.	iLBC, 15kbps	флаг установлен
13.	DTMF (OOB), – kbps	флаг установлен
14.	Другие кодеки:	флаг отсутствует
15.	G.726 AAL2	флаг отсутствует

Нажмите кнопку **"Сохранить"** для фиксации изменений.