

Необходимость внесения изменений в настройки приложения определена относительно установленных производителем "Параметров по умолчанию" для указанной версии программного обеспечения.

1. Раздел. Установка программного обеспечения

- 1.1. Подключите Ваш компьютер в "**Локальную сеть**" (с доступом к "Интернет");
- 1.2. Установите приложение, выполнив следующие действия:
 - откройте браузер (Firefox, Opera, Chrome или Internet Explorer), в "Адресной строке" введите ссылку;
 - ссылка: версия не представлена на официальном сайте производителя – используйте поисковые сервисы;
 - перейдите по ссылке загрузки файла и скопируйте на Ваш компьютер дистрибутив программы;
 - установите приложение, руководствуясь помощью инсталлятора.

2. Раздел. Настройки параметров телефонии

2.1. Вкладка "Configuration – SIP Settings"

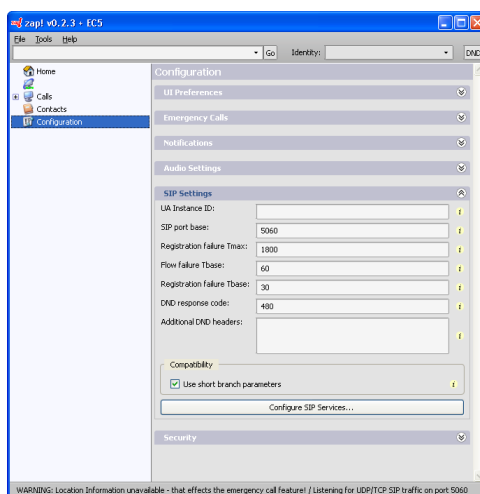


Рис. 1

Нажмите кнопку "**Configure SIP Services...**" для продолжения настроек.

2.2. Кнопка "Configuration – SIP Settings – Configure SIP Services... – Add new Service"

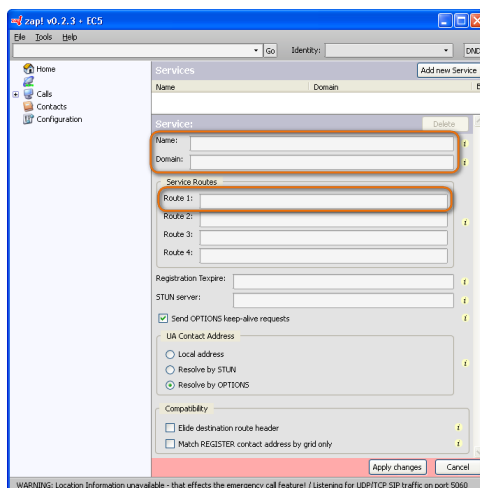


Рис. 2

	Параметр	Значение
1.	Name	Rostelecom
2.	Domain	Название Вашего "Домена"
3.	Route 1	<sip:"Название Вашего "Домена";lr>

Нажмите кнопку "**Apply changes**" для фиксирования изменений.

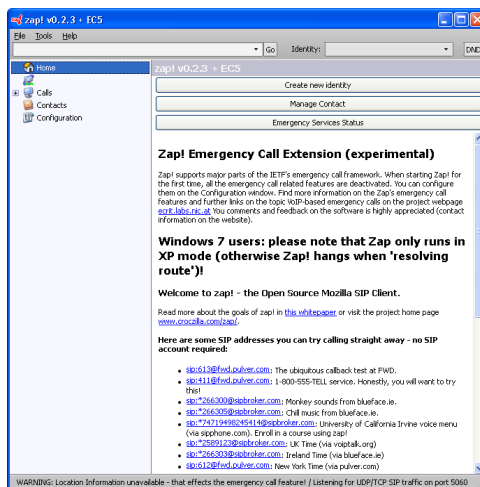
2.3. Вкладка "Home"


Рис. 3

Нажмите кнопку **"Create new identity"** для продолжения настроек.

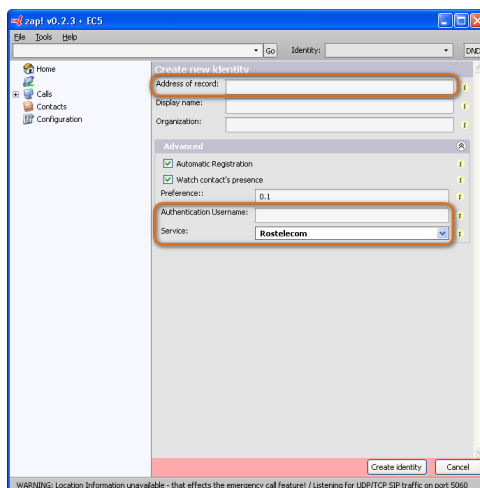
2.4. Вкладка "Home – Create new identity"


Рис. 4

	Параметр	Значение
4.	Address of record	sip:"Логин" в Вашем Домене"@Название Вашего "Домена"
5.	Authentication Username	"Логин" в Вашем Домене
6.	Service	Rostelecom

Нажмите кнопку **"Create identity"** для продолжения настроек.

2.5. Окно "Enter credentials"


Рис. 5

	Параметр	Значение
7.	User Name	"Логин" в Вашем Домене
8.	Password	"Пароль" от Вашего Логина
9.	Save credentials for future sessions	флаг установлен

Нажмите кнопку **"OK"** для фиксирования изменений.