

Необходимость внесения изменений в настройки приложения определена относительно установленных производителем "Параметров по умолчанию" для указанной версии программного обеспечения.

1. Раздел. Установка программного обеспечения

- 1.1. Подключите Ваш компьютер в "**Локальную сеть**" (с доступом к "Интернет");
- 1.2. Установите приложение, выполнив следующие действия:
 - откройте браузер (Firefox, Opera, Chrome или Internet Explorer), в "Адресной строке" введите ссылку;
 - ссылка: <http://www.nch.com.au/talk/>
 - перейдите по ссылке загрузки файла и скопируйте на Ваш компьютер дистрибутив программы;
 - установите приложение, руководствуясь помощью инсталлятора.

2. Раздел. Настройки параметров телефонии

2.1. Вкладка "File – Options... – Lines"

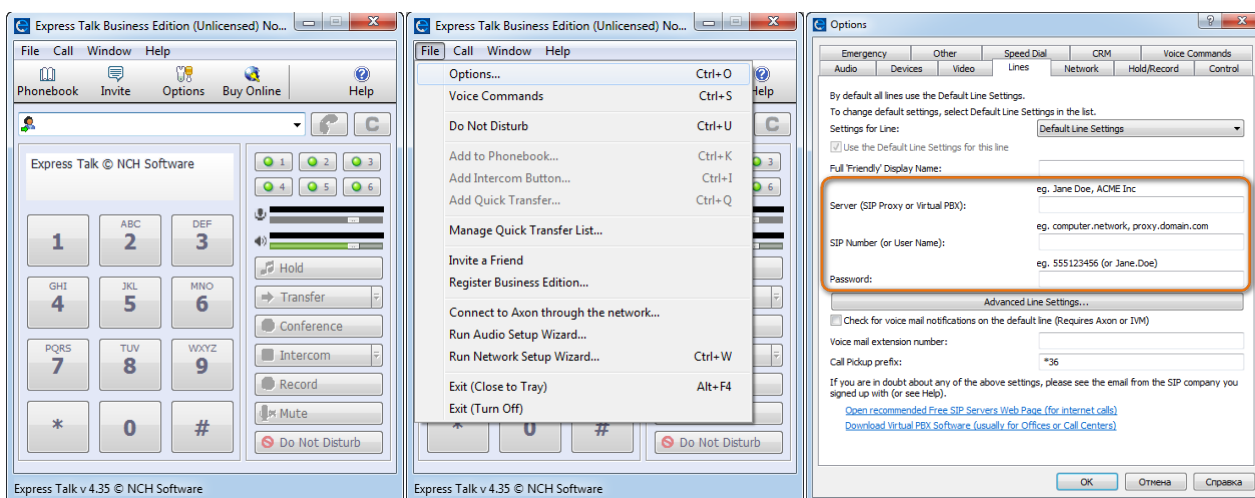


Рис. 1

	Параметр	Значение
1.	Server (SIP Proxy or Virtual PBX)	Название Вашего "Домена"
2.	SIP Number (or User Name)	"Логин" в Вашем Домене
3.	Password	"Пароль" от Вашего Логина

Нажмите кнопку "**ОК**" для фиксации изменений.