

Необходимость внесения изменений в настройки приложения определена относительно установленных производителем "Параметров по умолчанию" для указанной версии программного обеспечения.

1. Раздел. Установка программного обеспечения

- 1.1. Подключите Ваш компьютер в "**Локальную сеть**" (с доступом к "Интернет");
- 1.2. Установите приложение, выполнив следующие действия:
 - откройте браузер (Firefox, Opera, Chrome или Internet Explorer), в "Адресной строке" введите ссылку;
 - ссылка: <http://www.sjphone.org/>
 - перейдите по ссылке и загрузите на Ваш компьютер дистрибутив программы;
 - установите приложение, руководствуясь помощью инсталлятора.

2. Раздел. Настройки параметров телефонии

2.1. Кнопка "Menu"

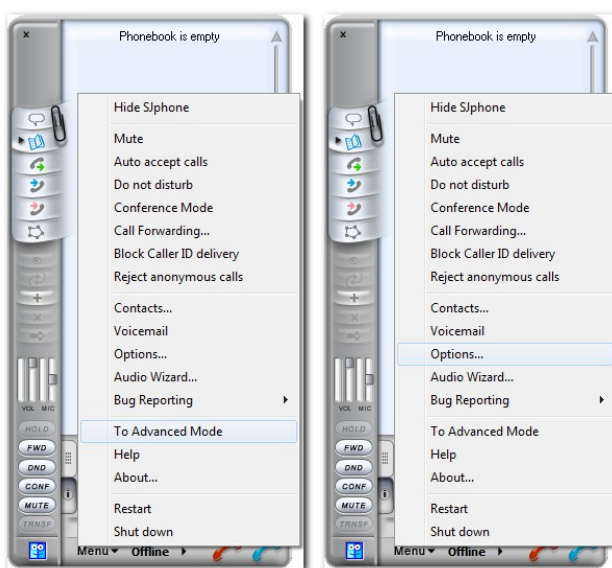


Рис. 1

Нажмите кнопку "**Menu**" и далее вкладку "**To Advanced Mode**".

Нажмите кнопку "**Menu**" и далее вкладку "**Options...**" для продолжения настроек.

2.2. Вкладка "Options – Neighborhood"

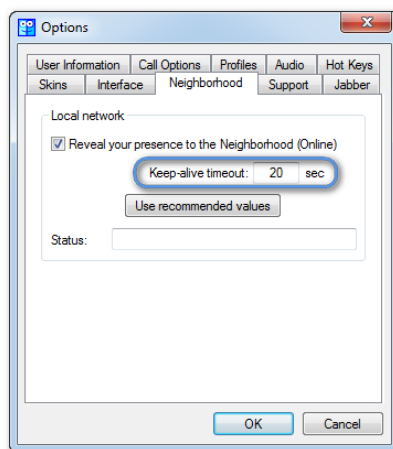


Рис. 2

	Параметр	Значение
1.	Keep-alive timeout	20

Перейдите на вкладку "**Profiles**" для продолжения настроек.

2.3. Вкладка "Options – Profiles"

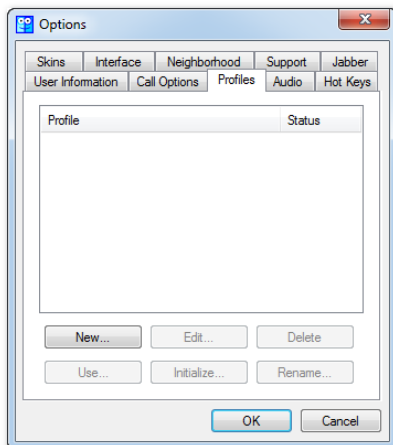


Рис. 3

Нажмите кнопку **"New..."** для продолжения настроек.

2.4. Окно "Create New Profile"

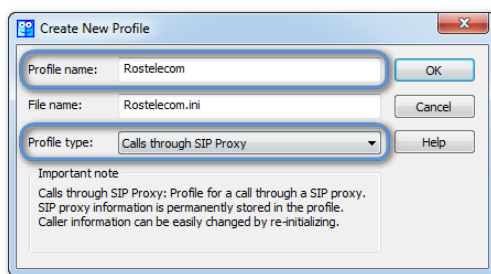


Рис. 4

	Параметр	Значение
2.	Profile name	Rostelecom
3.	Profile type	Calls through SIP Proxy

Нажмите кнопку **"OK"** для продолжения настроек.

2.5. Вкладка "Profile Options – SIP Proxy"

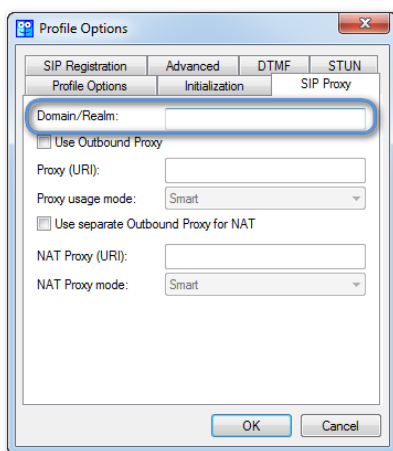


Рис. 5

	Параметр	Значение
4.	Domain/Realm	Название Вашего "Домена"

Перейдите на вкладку **"SIP Registration"** для продолжения настроек.

2.6. Вкладка "Profile Options – SIP Registration"

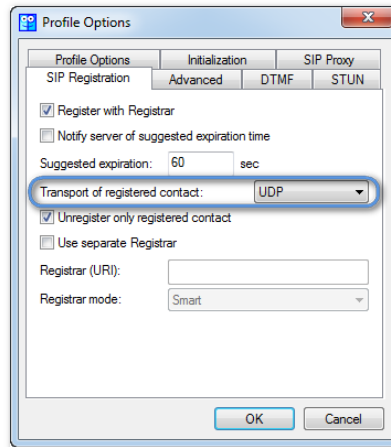


Рис. 6

	Параметр	Значение
5.	Transport of registered contact	UDP

Нажмите кнопку **"ОК"** для продолжения настроек.

2.7. Окно "Service: Rostelecom"

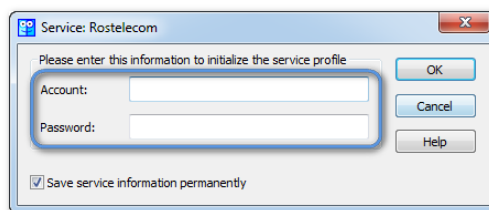


Рис. 7

	Параметр	Значение
6.	Account	"Логин" в Вашем Домене
7.	Password	"Пароль" от Вашего Логина

Нажмите кнопку **"ОК"** для фиксирования изменений.