

Необходимость внесения изменений в настройки устройства определена относительно установленных производителем "Параметров по умолчанию" ("заводских") для указанной версии аппаратного/программного обеспечения.

1. Раздел. Установка и подключение устройства

- 1.1. Соедините порт **"LAN"** устройства с Вашей **"Локальной сетью"** (управляемой DHCP-сервером¹) посредством сетевого кабеля;
- 1.2. Подключите кабель электропитания.

2. Раздел. Получение доступа к панели настроек

2.1. Определите **"IP-адрес устройства"**, выполнив следующие команды:

- нажмите центральную кнопку джойстика **"OK"**;
- используя стрелки, выберите пункт **"View Status"** и нажмите кнопку **"OK"**;
- используя стрелки, выберите пункт **"Network"** и нажмите кнопку **"OK"**;
- зафиксируйте **"IP-адрес устройства"** в поле **"IP"**.

2.2. Подключите Ваш компьютер в единую с устройством **"Локальную сеть"** (управляемой DHCP-сервером) посредством сетевого кабеля;

2.3. Откройте браузер (Internet Explorer 8/9/10 или Mozilla Firefox 35 и более поздние версии), в "Адресной строке" введите **"IP-адрес устройства"** (пример: 192.168.0.2) и перейдите по ссылке;

2.4. На странице подключения к устройству пройдите аутентификацию:
Имя пользователя – **"root"** Пароль – **"root"**.

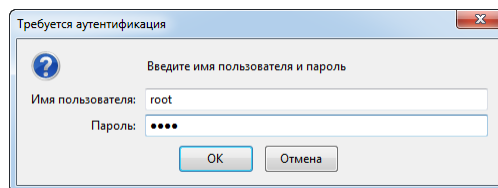


Рисунок 1

¹ Организацию единой "Локальной сети" с назначением динамических IP-адресов (DHCP), может выполнять (к примеру) "Шлюз сети Вашего предприятия" или "Домашний роутер"

3. Раздел. Настройки параметров телефонии

3.1. Вкладка "SIP аккаунты – Аккаунт1 – Основные"

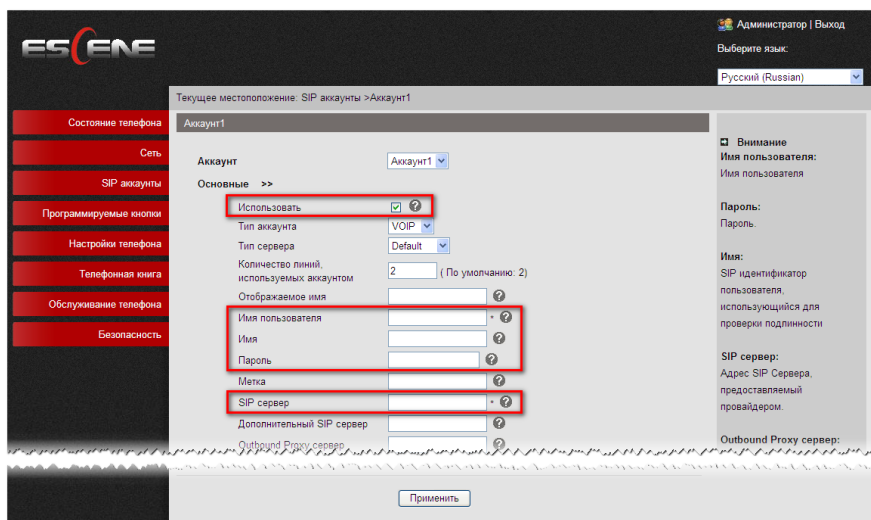


Рисунок 2

	Параметр	Значение
1.	Использовать	флаг установлен
2.	Имя пользователя	"Логин" в Вашем Домене
3.	Имя	"Логин" в Вашем Домене
4.	Пароль	"Пароль" от Вашего Логина
5.	SIP сервер	Название Вашего "Домена"

Нажмите кнопку **"Применить"** для фиксирования изменений.

3.2. Вкладка "SIP аккаунты – Аккаунт1 – Расширенные настройки"

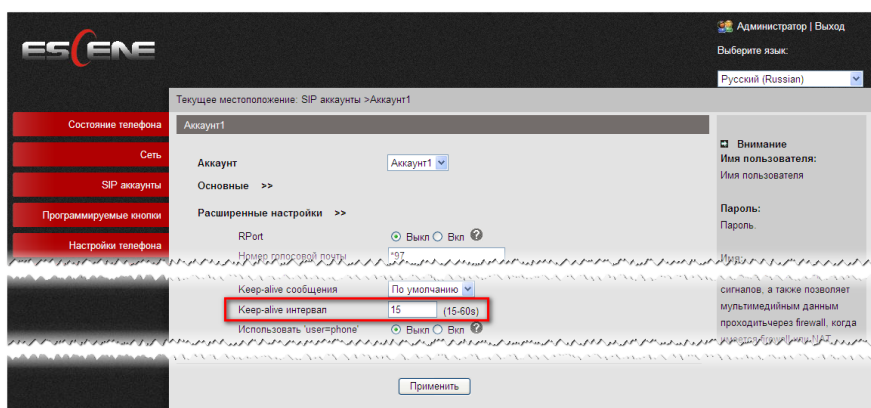


Рисунок 3

	Параметр	Значение
6.	Keep-alive интервал	15

Нажмите кнопку **"Применить"** для фиксирования изменений.

3.3. Вкладка "Настройки телефона – Features – Other Features Settings"

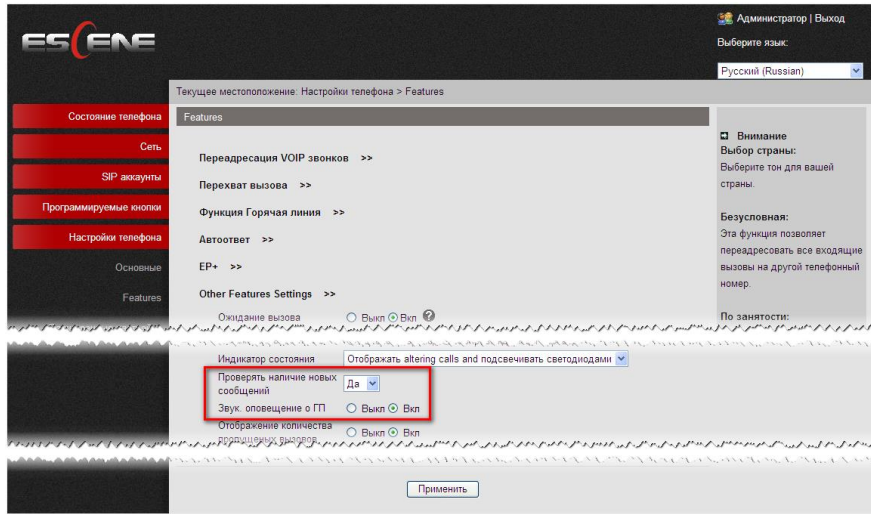


Рисунок 4

	Параметр	Значение
7.	Проверять наличие новых сообщений	Да
8.	Звук оповещение о ГП	Вкл

Нажмите кнопку **"Применить"** для фиксирования изменений.

3.4. Вкладка "Настройки телефона – Расширенные настройки – Звук"

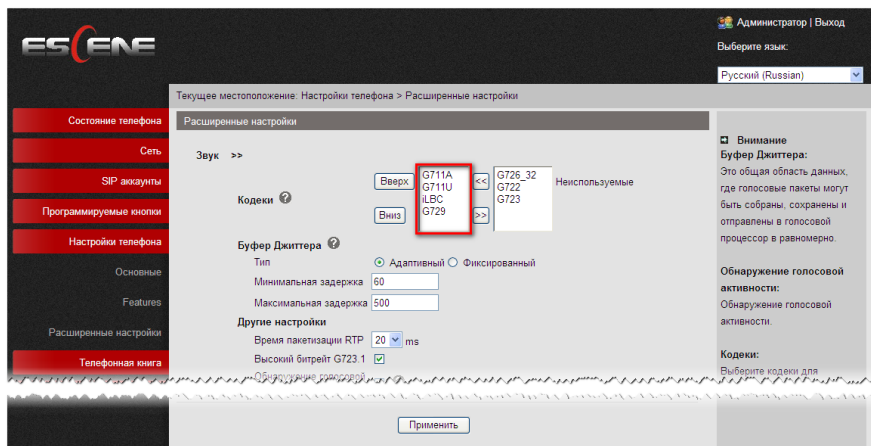


Рисунок 5

	Параметр	Значение
	Кодеки:	
9.		G711A
10.		G711U
11.		iLBC
12.		G729

Нажмите кнопку **"Применить"** для фиксирования изменений.