

Необходимость внесения изменений в настройки устройства определена относительно установленных производителем "Параметров по умолчанию" ("заводских") для указанной версии аппаратного/программного обеспечения.

## 1. Раздел. Установка и подключение устройства

- 1.1. Соедините порт **"LAN"** устройства с Вашей **"Локальной сетью"** (управляемой DHCP-сервером<sup>1</sup>) посредством сетевого кабеля;
- 1.2. Подключите кабель электропитания.

## 2. Раздел. Получение доступа к панели настроек

- 2.1. Определите **"IP-адрес устройства"**, выполнив следующие команды:
  - нажмите центральную кнопку джойстика **"OK"**;
  - используя стрелки, выберите пункт **"View Status"** и нажмите кнопку **"OK"**;
  - зафиксируйте **"IP-адрес устройства"** в поле **"IP"**.
- 2.2. Подключите Ваш компьютер в единую с устройством **"Локальную сеть"** (управляемой DHCP-сервером) посредством сетевого кабеля;
- 2.3. Откройте браузер (Internet Explorer 8/9/10 или Mozilla Firefox 35 и более поздние версии), в "Адресной строке" введите **"IP-адрес устройства"** (пример: 192.168.0.2) и перейдите по ссылке;
- 2.4. На странице подключения к устройству пройдите аутентификацию:  
Имя пользователя – **"root"** Пароль – **"root"**.

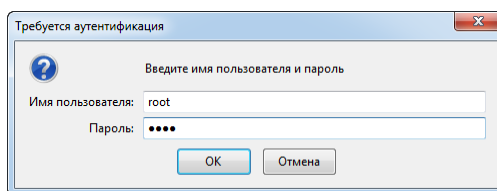


Рисунок 1

<sup>1</sup> Организацию единой "Локальной сети" с назначением динамических IP-адресов (DHCP), может выполнять (к примеру) "Шлюз сети Вашего предприятия" или "Домашний роутер"

### 3. Раздел. Настройки параметров телефонии

#### 3.1. Вкладка "SIP аккаунты – Аккаунт1 – Основные"

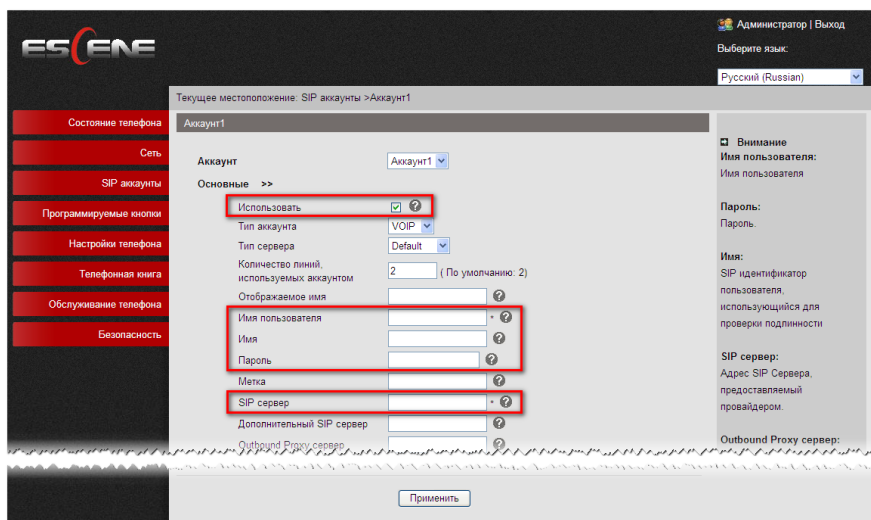


Рисунок 2

	Параметр	Значение
1.	Использовать	<b>флаг установлен</b>
2.	Имя пользователя	<b>"Логин" в Вашем Домене</b>
3.	Имя	<b>"Логин" в Вашем Домене</b>
4.	Пароль	<b>"Пароль" от Вашего Логина</b>
5.	SIP сервер	<b>Название Вашего "Домена"</b>

Нажмите кнопку **"Применить"** для фиксирования изменений.

#### 3.2. Вкладка "SIP аккаунты – Аккаунт1 – Расширенные настройки"

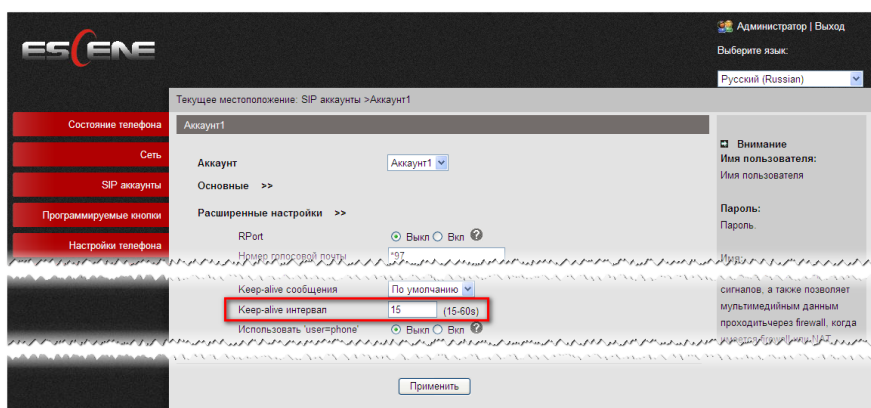


Рисунок 3

	Параметр	Значение
6.	Keep-alive интервал	<b>15</b>

Нажмите кнопку **"Применить"** для фиксирования изменений.

### 3.3. Вкладка "Настройки телефона – Features – Other Features Settings"

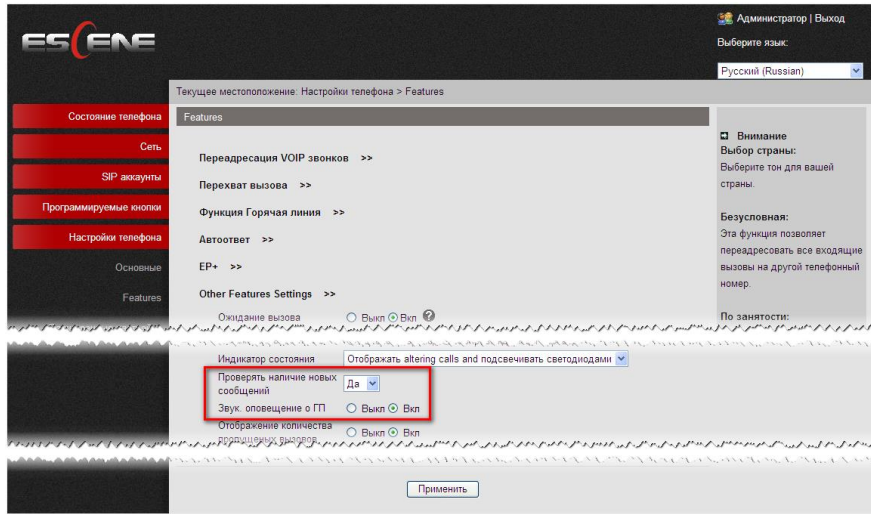


Рисунок 4

	Параметр	Значение
7.	Проверять наличие новых сообщений	Да
8.	Звук оповещение о ГП	Вкл

Нажмите кнопку **"Применить"** для фиксирования изменений.

### 3.4. Вкладка "Настройки телефона – Расширенные настройки – Звук"

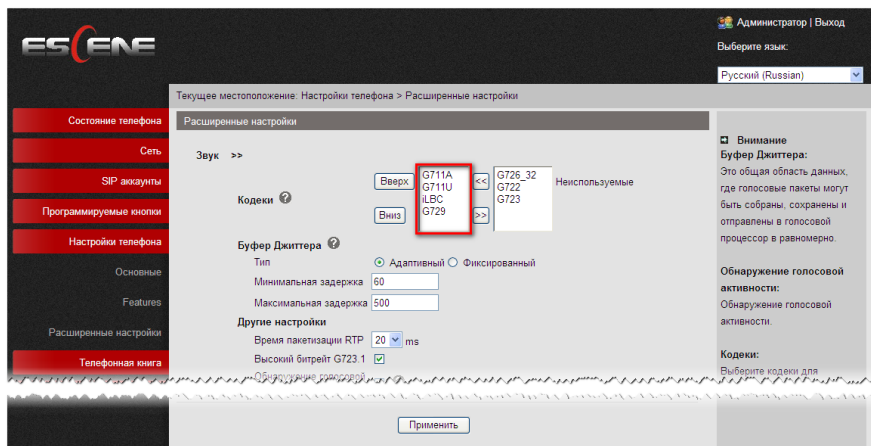


Рисунок 5

	Параметр	Значение
	Кодеки:	
9.		G711A
10.		G711U
11.		iLBC
12.		G729

Нажмите кнопку **"Применить"** для фиксирования изменений.