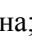


Необходимость внесения изменений в настройки устройства определена относительно установленных производителем "Параметров по умолчанию" ("заводских") для указанной версии аппаратного/программного обеспечения.

1. Раздел. Установка и подключение устройства

- 1.1. Соедините порт **"Internet"** устройства с **"Локальной сетью"**¹ под управлением DHCP-сервера (с доступом к "Интернет") посредством сетевого кабеля;
- 1.2. Подключите кабель электропитания.

2. Раздел. Получение доступа к панели настроек

- 2.1. Определите **"IP-адрес устройства"**, выполнив следующие действия:
 - нажмите кнопку джойстика  на панели телефона;
 - зафиксируйте **"IP-адрес устройства"** в поле **"IP-адрес"**.
- 2.2. Соедините порт **"Сетевого адаптера"**² Вашего компьютера в единую с устройством **"Локальную сеть"** посредством сетевого кабеля и настройте его параметры следующим образом:
 - Протокол Интернета версии 4 (TCP/IPv4) – **"Получить IP-адрес автоматически"**;
 - Протокол Интернета версии 4 (TCP/IPv4) – **"Получить адрес DNS-сервера автоматически"**.

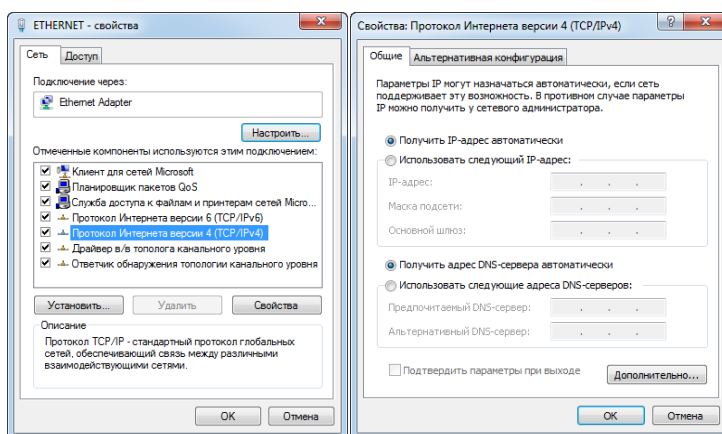


Рис. 1

- 2.3. Откройте браузер (Internet Explorer 8 или более поздней версии), в "Адресной строке" введите зафиксированный ранее **"IP-адрес устройства"** и перейдите по ссылке;
- 2.4. На странице подключения к устройству пройдите процедуру аутентификации:
 - Логин – **"admin"**;
 - Пароль – **"admin"**.

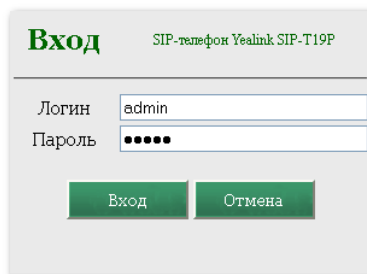


Рис. 2

¹ **"Локальная сеть"** под управлением DHCP-сервера – оборудование, с функцией динамической конфигурации сетевых параметров подключенных устройств. Это может быть "Локальная сеть" организации или "Роутер" провайдера "Интернет".

² **"Сетевой адаптер"** должен быть включен в конфигурации Вашего компьютера.

3. Раздел. Настройки параметров телефонии

3.1. Вкладка "Аккаунт – Аккаунт – Аккаунт 1"

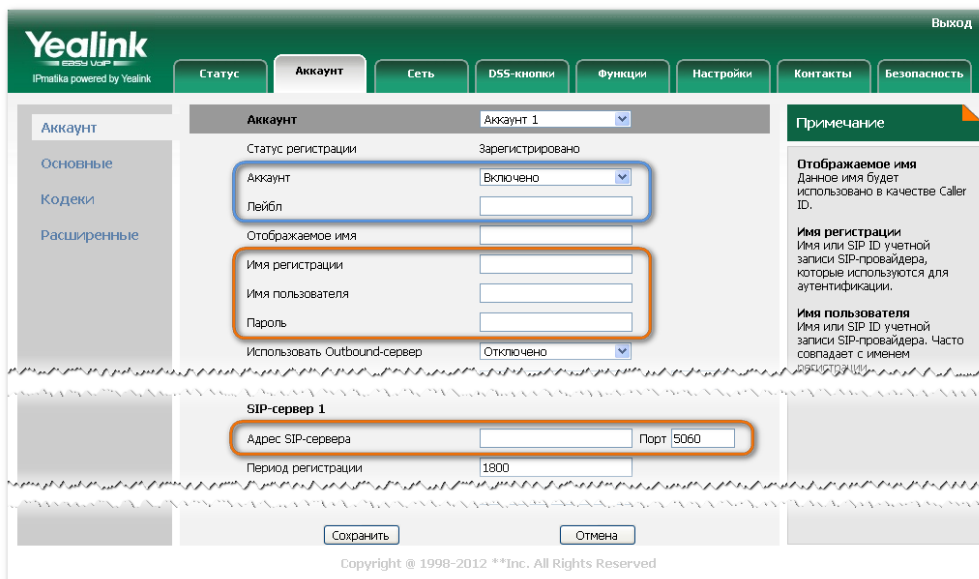


Рис. 3

	Параметр	Значение
1.	Аккаунт	Включено
2.	Лейбл	Rostelecom
3.	Имя регистрации	"Логин" в Вашем Домене
4.	Имя пользователя	"Логин" в Вашем Домене
5.	Пароль	"Пароль" от Вашего Логина
6.	Адрес SIP-сервера	Название Вашего "Домена"

Нажмите кнопку **"Сохранить"** для фиксации изменений.

3.2. Вкладка "Аккаунт – Кодеки – Аккаунт 1"

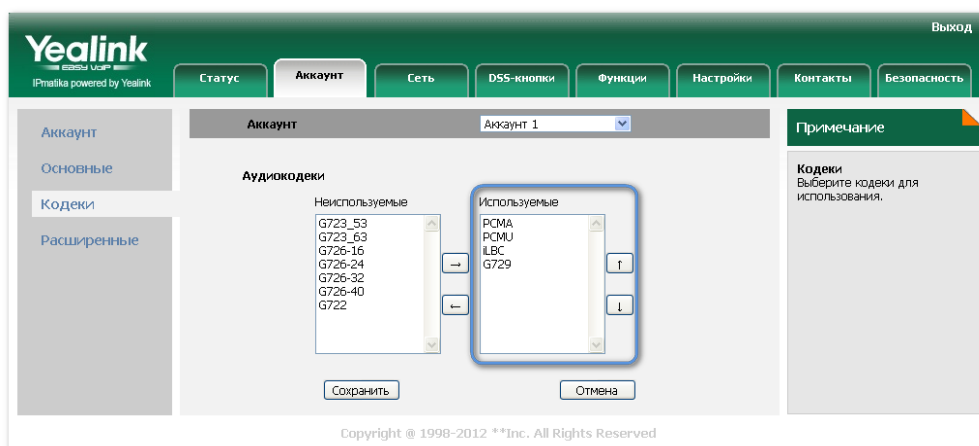


Рис. 4

	Параметр	Значение
	Используемые:	
7.		PCMA
8.		PCMU
9.		iLBC
10.		G729

Нажмите кнопку **"Сохранить"** для фиксации изменений.

3.3. Вкладка "Аккаунт – Расширенные – Аккаунт 1"

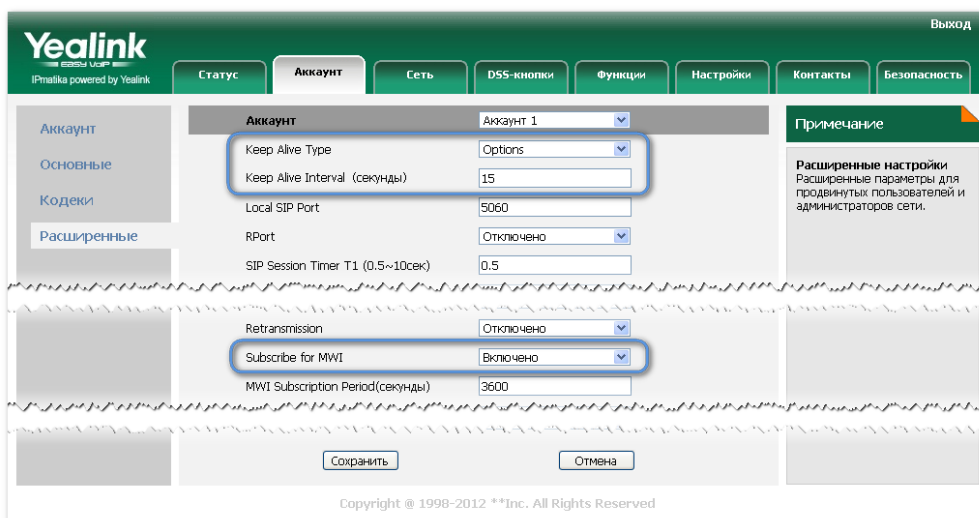


Рис. 5

№	Параметр	Значение
11.	Keep Alive Type	Options
12.	Keep Alive Interval (секунды)	15
13.	Subscribe For MWI	Включено

Нажмите кнопку **"Сохранить"** для фиксации изменений.

3.4. Вкладка "Функции – Трансфер"

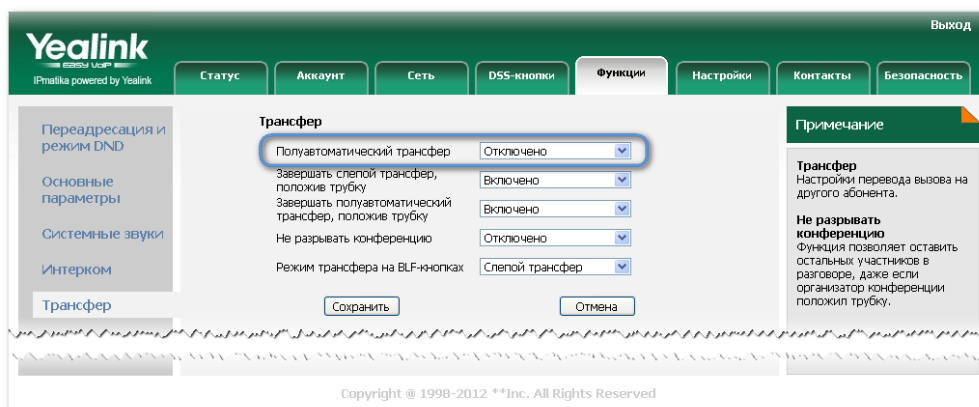


Рис. 6

№	Параметр	Значение
14.	Полуавтоматический трансфер	Отключено

Нажмите кнопку **"Сохранить"** для фиксации изменений.