

Необходимость внесения изменений в настройки устройства определена относительно установленных производителем "Параметров по умолчанию" ("заводских") для указанной версии аппаратного/программного обеспечения.

## 1. Раздел. Установка и подключение устройства

- 1.1. Соедините порт **"Internet"** устройства с **"Локальной сетью"**<sup>1</sup> под управлением DHCP-сервера (с доступом к "Интернет") посредством сетевого кабеля;
- 1.2. Подключите кабель электропитания.

## 2. Раздел. Получение доступа к панели настроек

- 2.1. Определите **"IP-адрес устройства"**, выполнив следующие действия:
  - нажмите кнопку джойстика **"ОК"** на панели телефона;
  - зафиксируйте **"IP-адрес устройства"** в поле **"IPv4"**.
- 2.2. Соедините порт **"Сетевого адаптера"**<sup>2</sup> Вашего компьютера в единую с устройством **"Локальную сеть"** посредством сетевого кабеля и настройте его параметры следующим образом:
  - Протокол Интернета версии 4 (TCP/IPv4) – **"Получить IP-адрес автоматически"**;
  - Протокол Интернета версии 4 (TCP/IPv4) – **"Получить адрес DNS-сервера автоматически"**.

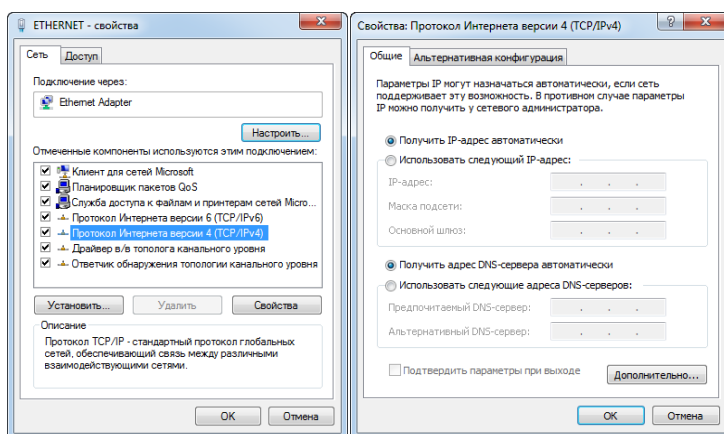


Рис. 1

- 2.3. Откройте браузер (Internet Explorer 8 или более поздней версии), в "Адресной строке" введите зафиксированный ранее **"IP-адрес устройства"** и перейдите по ссылке;
- 2.4. На странице подключения к устройству пройдите процедуру аутентификации:
  - Логин – **"admin"**;
  - Пароль – **"admin"**.

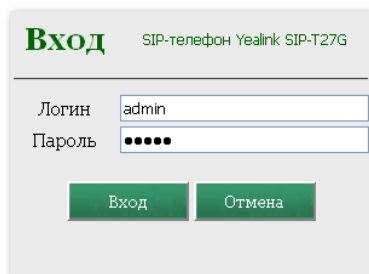


Рис. 2

<sup>1</sup> **"Локальная сеть"** под управлением DHCP-сервера – оборудование, с функцией динамической конфигурации сетевых параметров подключенных устройств. Это может быть "Локальная сеть" организации или "Роутер" провайдера "Интернет".

<sup>2</sup> **"Сетевой адаптер"** должен быть включен в конфигурации Вашего компьютера.

### 3. Раздел. Настройки параметров телефонии

#### 3.1. Вкладка "Аккаунт – Аккаунт – Аккаунт 1"

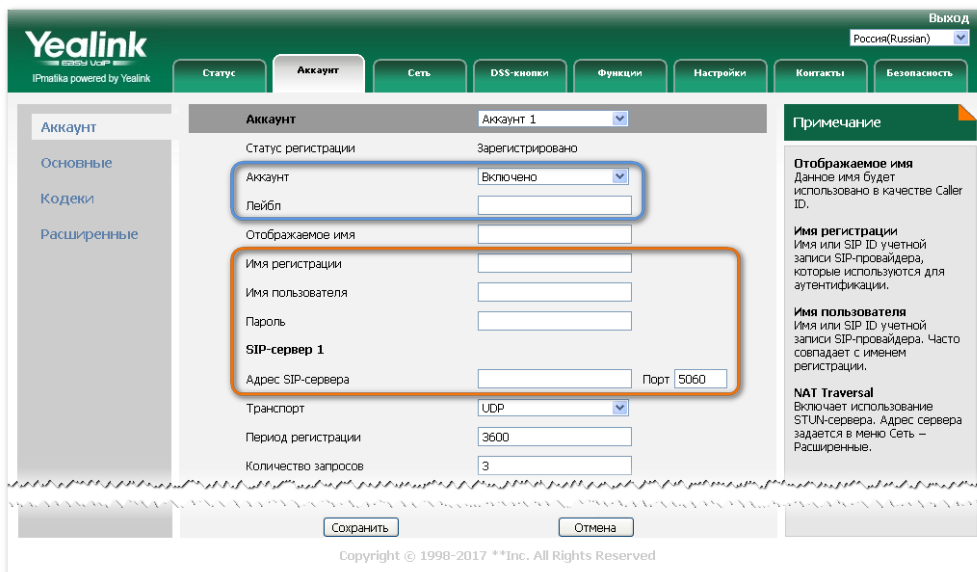


Рис. 3

Параметр	Значение
1. Аккаунт	<b>Включено</b>
2. Лейбл	<b>Rostelecom</b>
3. Имя регистрации	<b>"Логин" в Вашем Домене</b>
4. Имя пользователя	<b>"Логин" в Вашем Домене</b>
5. Пароль	<b>"Пароль" от Вашего Логина</b>
6. Адрес SIP-сервера	<b>Название Вашего "Домена"</b>

Нажмите кнопку **"Сохранить"** для фиксации изменений.

#### 3.2. Вкладка "Аккаунт – Кодеки – Аккаунт 1"

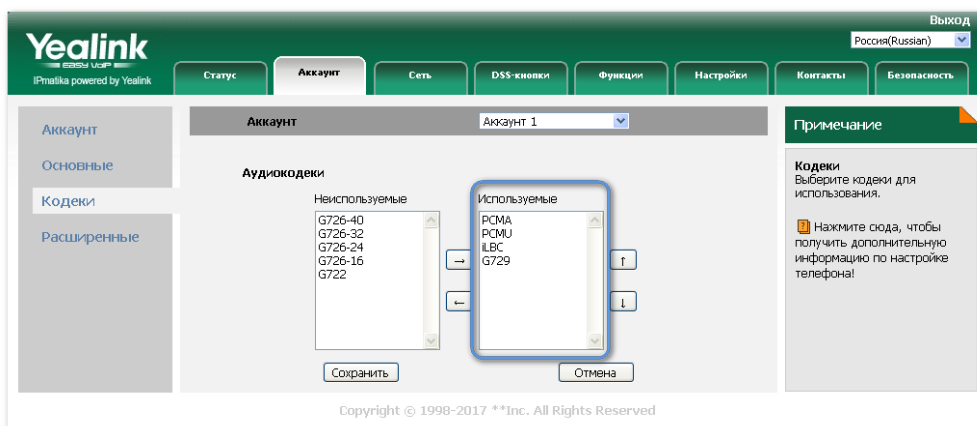


Рис. 4

Параметр	Значение
Используемые:	
7.	<b>PCMA</b>
8.	<b>PCMU</b>
9.	<b>iLBC</b>
10.	<b>G729</b>

Нажмите кнопку **"Сохранить"** для фиксации изменений.

3.3. Вкладка "Аккаунт – Расширенные – Аккаунт 1"

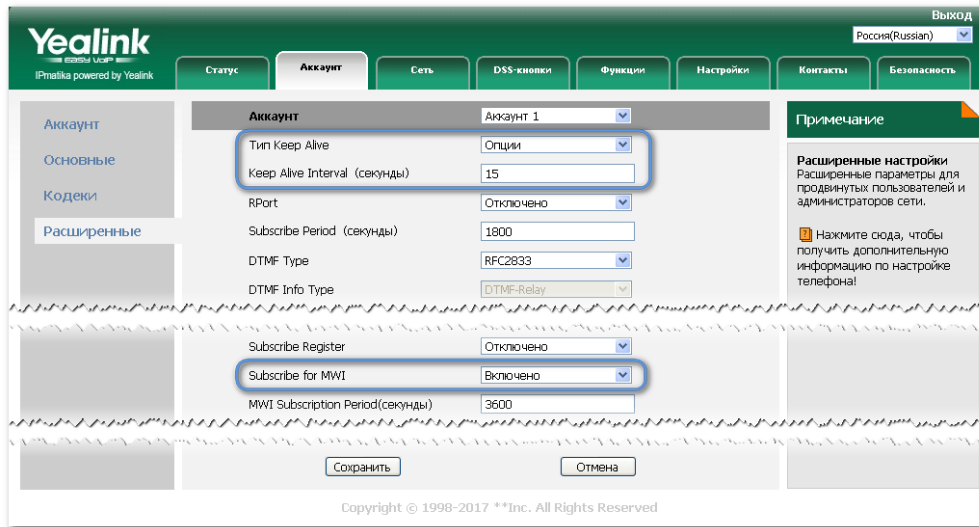


Рис. 5

	Параметр	Значение
11.	Тип Keep Alive	Опции
12.	Keep Alive Interval (секунды)	15
13.	Subscribe for MWI	Включено

Нажмите кнопку **"Сохранить"** для фиксации изменений.

3.4. Вкладка "Функции – Трансфер"

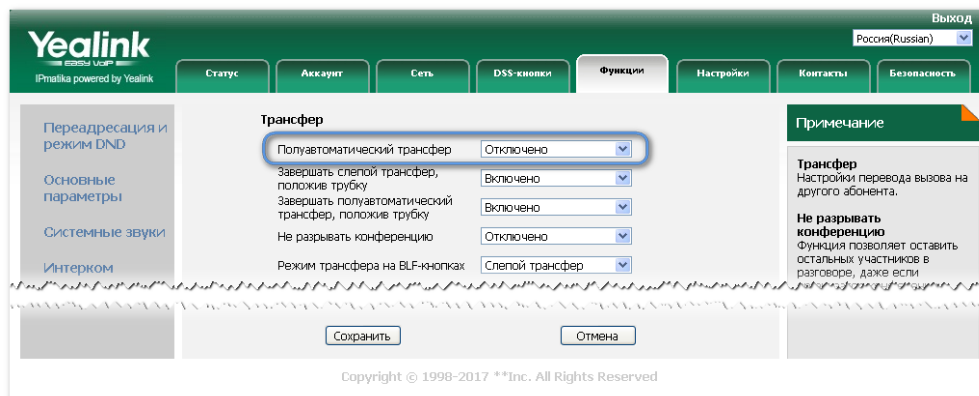


Рис. 6

	Параметр	Значение
14.	Полуавтоматический трансфер	Отключено

Нажмите кнопку **"Сохранить"** для фиксации изменений.