

Необходимость внесения изменений в настройки устройства определена относительно установленных производителем "Параметров по умолчанию" ("заводских") для указанной версии аппаратного/программного обеспечения.

## 1. Раздел. Установка и подключение устройства

- 1.1. Соедините порт **"Internet"** устройства с **"Локальной сетью"**<sup>1</sup> под управлением DHCP-сервера (с доступом к "Интернет") посредством сетевого кабеля;
- 1.2. Подключите кабель электропитания.

## 2. Раздел. Получение доступа к панели настроек

- 2.1. Определите **"IP-адрес устройства"**, выполнив следующие действия:
  - нажмите кнопку джойстика **"ОК"** на панели телефона;
  - зафиксируйте **"IP-адрес устройства"** в поле **"IP-адрес"**.
- 2.2. Соедините порт **"Сетевого адаптера"**<sup>2</sup> Вашего компьютера в единую с устройством **"Локальную сеть"** посредством сетевого кабеля и настройте его параметры следующим образом:
  - Протокол Интернета версии 4 (TCP/IPv4) – **"Получить IP-адрес автоматически"**;
  - Протокол Интернета версии 4 (TCP/IPv4) – **"Получить адрес DNS-сервера автоматически"**.

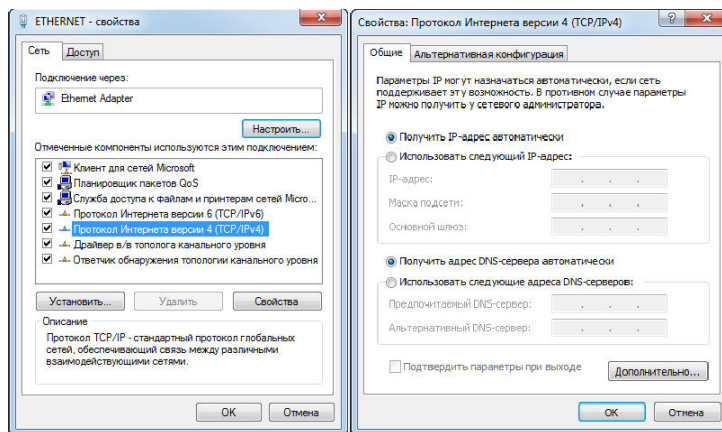


Рис. 1

- 2.3. Откройте браузер (Internet Explorer 8 или более поздней версии), в "Адресной строке" введите зафиксированный ранее **"IP-адрес устройства"** и перейдите по ссылке;

- 2.4. На странице подключения к устройству пройдите процедуру аутентификации:

- Логин – **"admin"**;
- Пароль – **"admin"**.

или

- Пароль – **mac-адрес** – на прошивке Ростелеком, вводить в таком формате: 12AB34DC56EF - (не является паролем, не надо копировать отсюда, mac-адрес обычно написан внизу телефона).

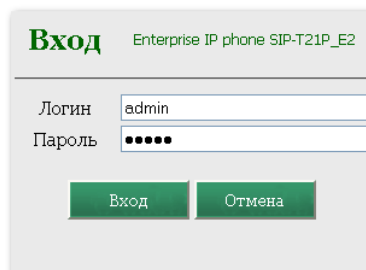


Рис. 2

<sup>1</sup> **"Локальная сеть"** под управлением DHCP-сервера – оборудование, с функцией динамической конфигурации сетевых параметров подключенных устройств. Это может быть "Локальная сеть" организации или "Роутер" провайдера "Интернет".

<sup>2</sup> **"Сетевой адаптер"** должен быть включен в конфигурации Вашего компьютера.

### 3. Раздел. Настройки параметров телефонии

#### 3.1. Вкладка "Аккаунт – Аккаунт – Аккаунт 1"

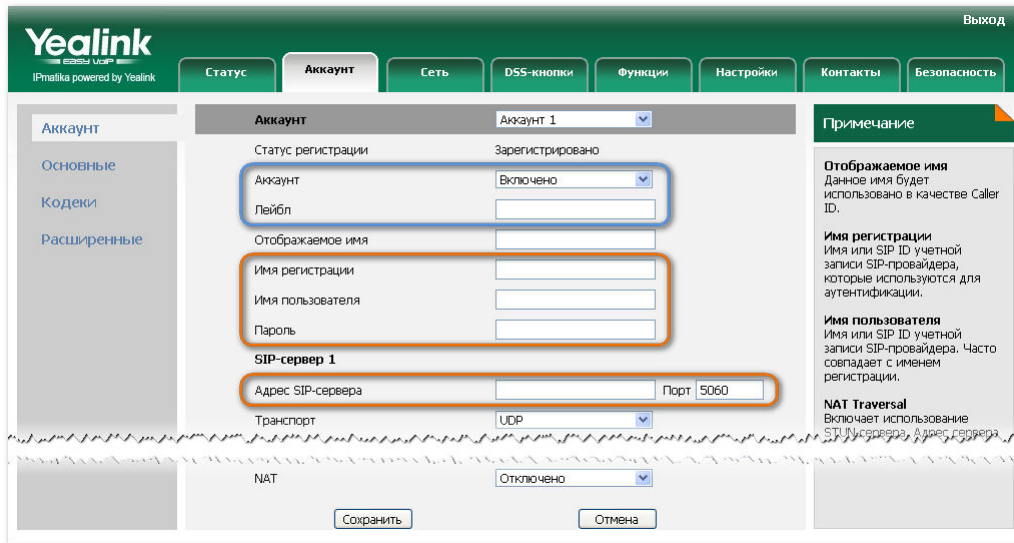


Рис. 3

	Параметр	Значение
1.	Аккаунт	Включено
2.	Лейбл	Rostelecom
3.	Имя регистрации	"Логин" в Вашем Домене
4.	Имя пользователя	"Логин" в Вашем Домене
5.	Пароль	"Пароль" от Вашего Логина
6.	Адрес SIP-сервера	Название Вашего "Домена"
7.	Таймаут сервера	600

Нажмите кнопку **"Сохранить"** для фиксации изменений.

#### 3.2. Вкладка "Аккаунт – Кодеки – Аккаунт 1"

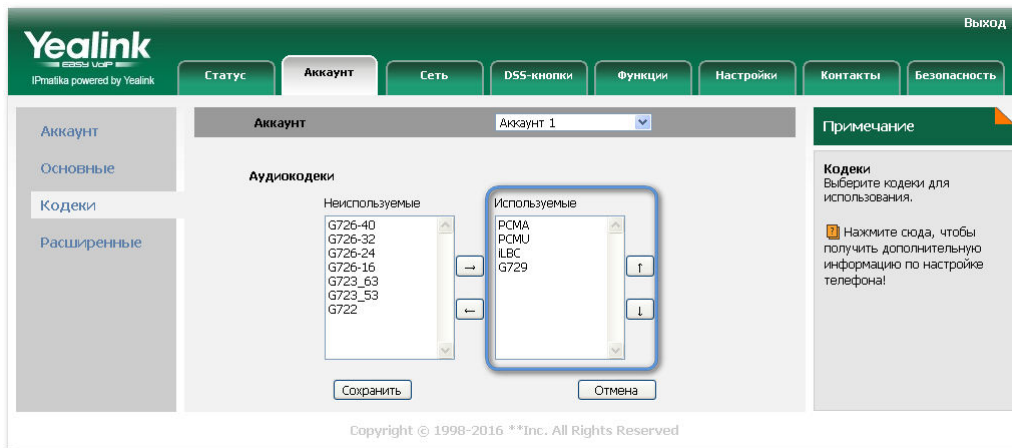


Рис. 4

	Параметр	Значение
8.	Используемые:	PCMA PCMU
9.		

Нажмите кнопку **"Сохранить"** для фиксации изменений.

### 3.3. Вкладка "Аккаунт – Расширенные – Аккаунт 1"

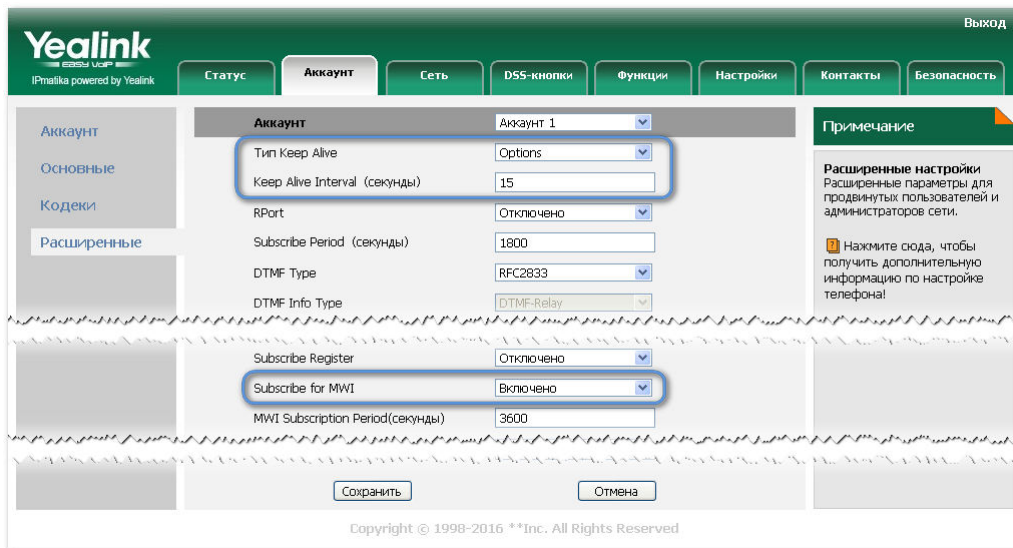


Рис. 5

	Параметр	Значение
10.	Тип Keep Alive	Options
11.	Keep Alive Interval (секунды)	15
12.	Subscribe for MWI	Включено

Нажмите кнопку **"Сохранить"** для фиксирования изменений.

### 3.4. Вкладка "Функции – Трансфер"

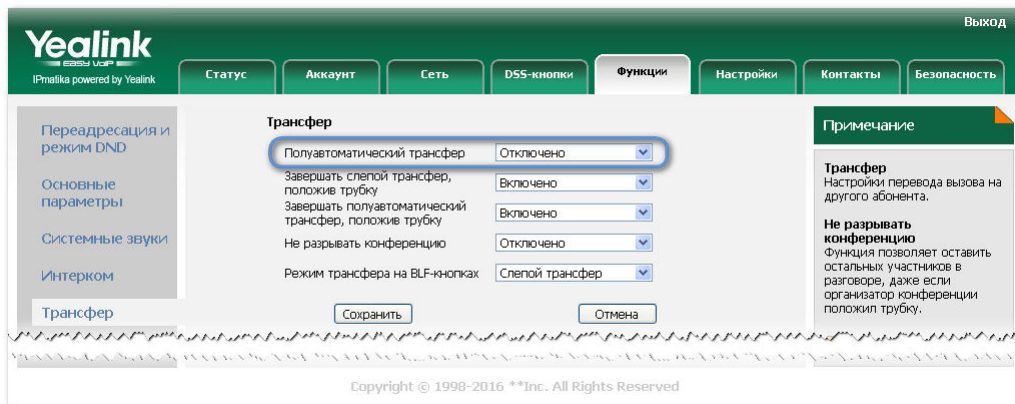
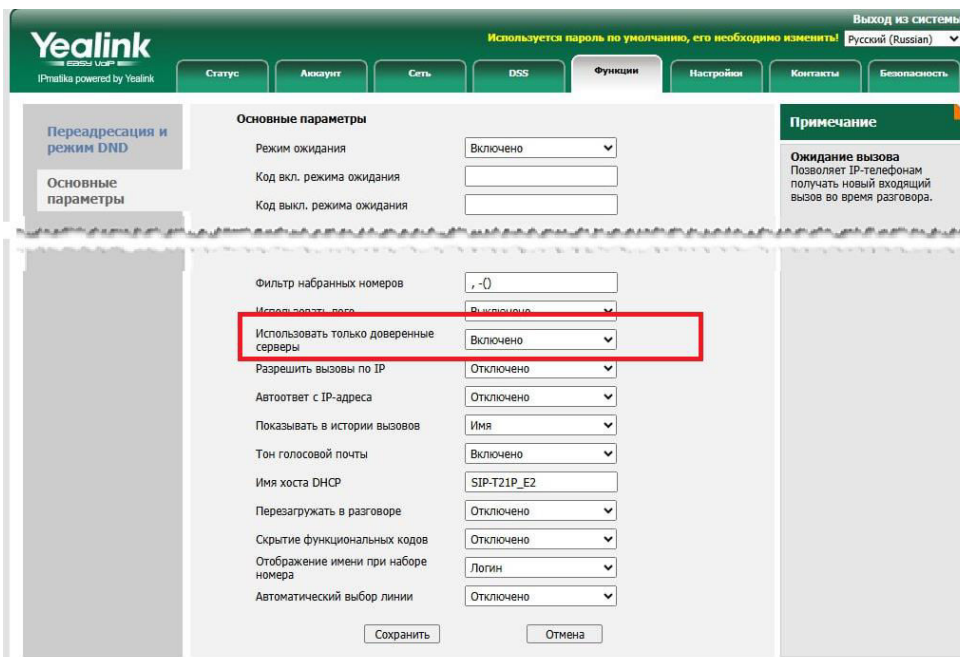


Рис. 6

	Параметр	Значение
13.	Полуавтоматический трансфер	Отключено

Нажмите кнопку **"Сохранить"** для фиксирования изменений.

**3.5 Вкладка "Функции – Основные параметры"**


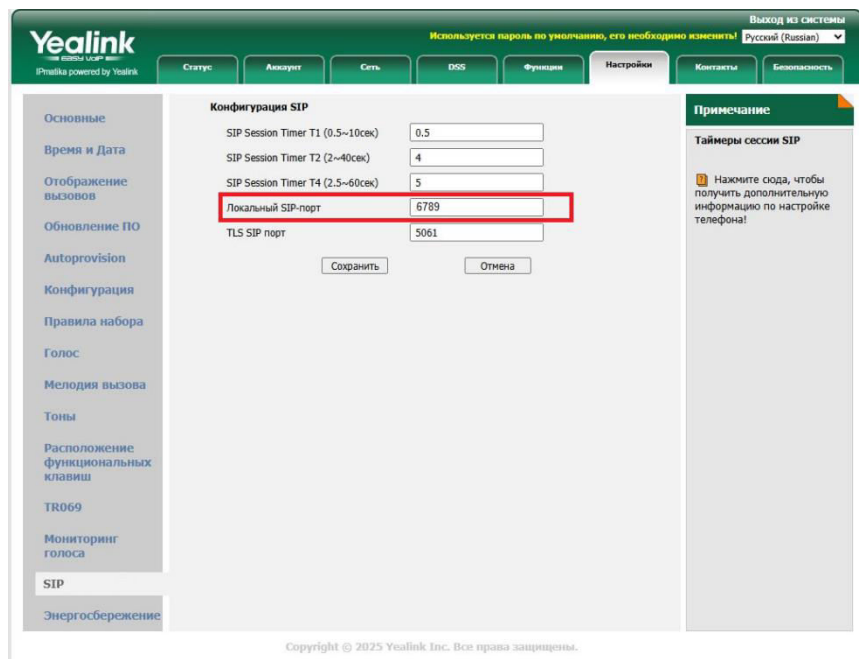
The screenshot shows the 'Основные параметры' (Basic Parameters) configuration page in the Yealink web interface. The 'Использовать только доверенные серверы' (Use only trusted servers) option is highlighted with a red box and is set to 'Включено' (Enabled). Other options include 'Режим ожидания' (Waiting mode), 'Разрешить вызовы по IP' (Allow IP calls), and 'Автоматический выбор линии' (Automatic line selection).

Рис. 7

14. Использовать только доверенные серверы

**Включено (защита от спама)**

 Нажмите кнопку **"Сохранить"** для фиксирования изменений.

**3.6 Вкладка "Настройки – SIP"**


The screenshot shows the 'Конфигурация SIP' (SIP Configuration) page in the Yealink web interface. The 'Локальный SIP-порт' (Local SIP port) field is highlighted with a red box and contains the value '6789'. Other fields include 'SIP Session Timer T1', 'SIP Session Timer T2', 'SIP Session Timer T4', and 'TLS SIP порт'.

Рис. 8

15. Локальный SIP-порт

**(любое число между 6000 и 8000, уникальное для каждого аппарата в рамках клиента)**

 Нажмите кнопку **"Сохранить"** для фиксирования изменений.